

**Recondicionamento dos  
cartuchos  
HP CF217/218 A**



**Diamond Brasil**

Soluções para consumidores exigentes.

# FICHA TÉCNICA

## TONER HP CF217A

Original



Em média 1.600 páginas  
5% de cobertura no papel A4.



HP LJ PRO M102/130

## TONER HP CF218A

Original



Em média 1.400 páginas  
5% de cobertura no papel A4.



HP LJ PRO M104/MFP M132

1. Parafusadeira com broca pequena e chave ponta Philips



2. Pincel Marcador



3. Chave de fenda pequena

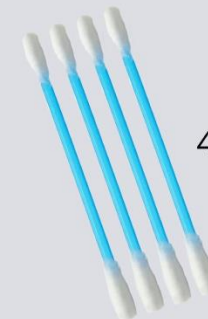


8. Bico Dosador



# MATERIAIS

4. Haste Flexível



7. Toner



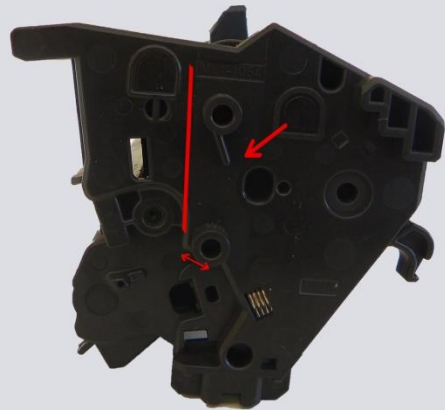
6. Álcool Isopropílico



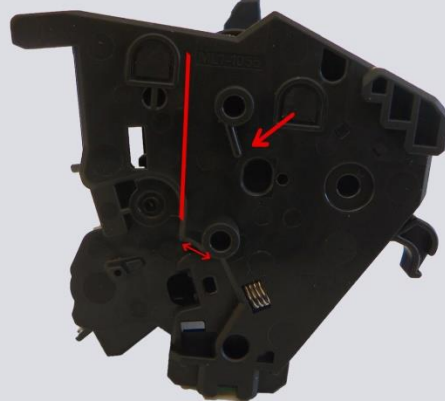
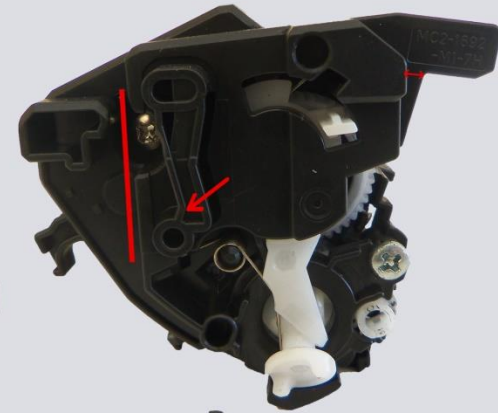
5. Pano Tech Wipes



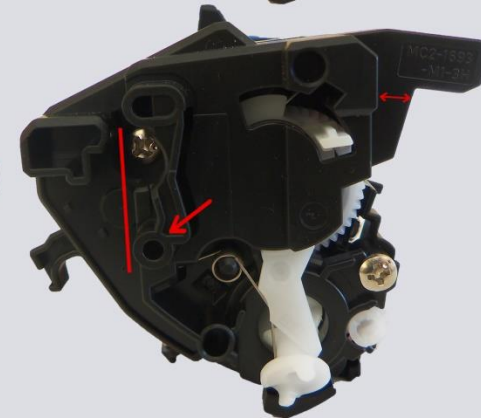
# HP CF217/218 A



**CF218A**



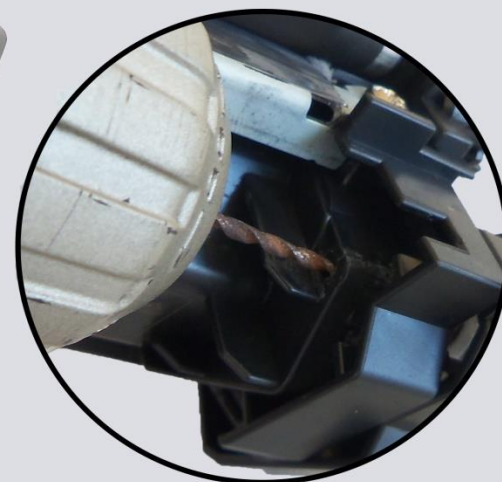
**CF217A**



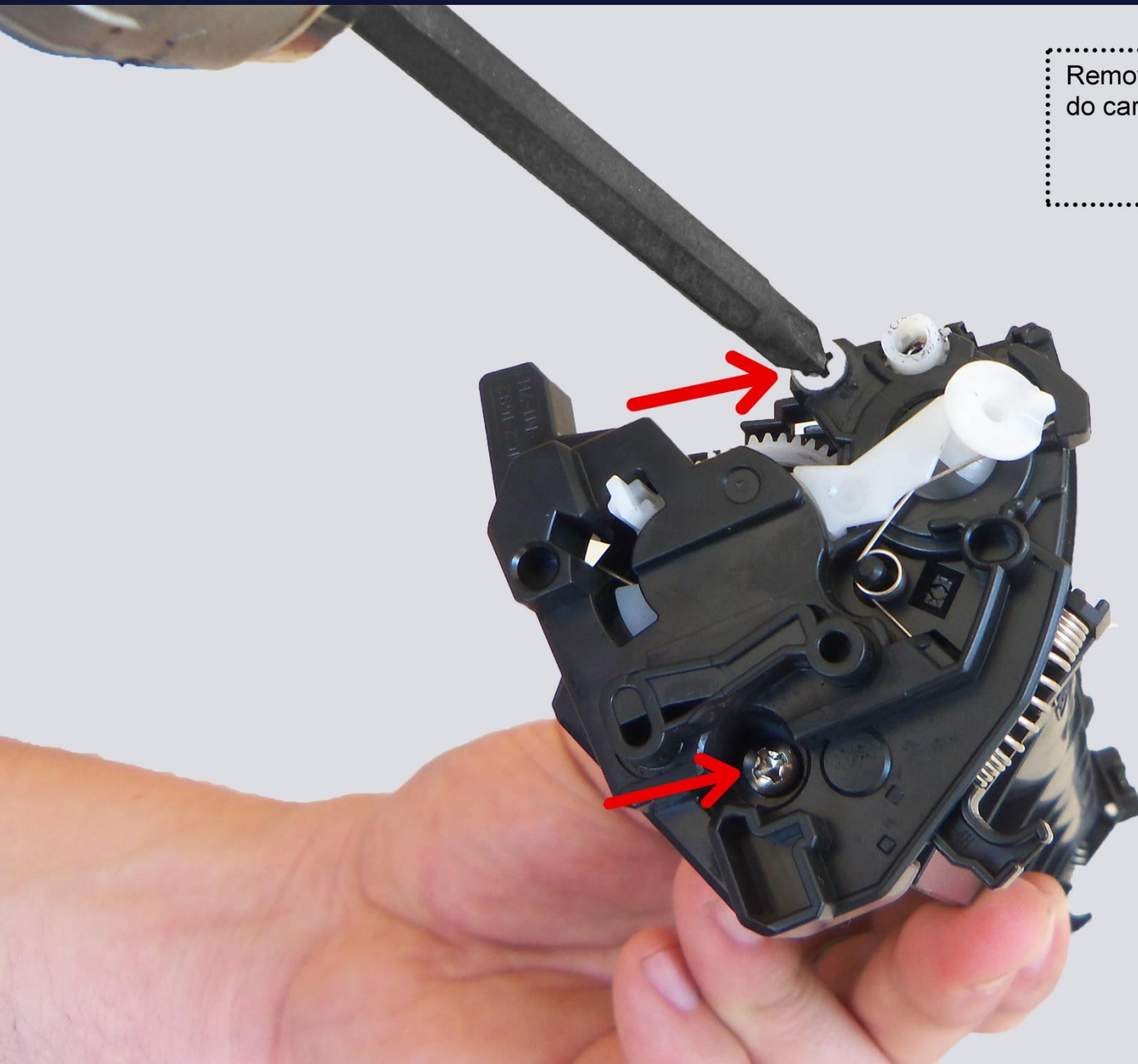
# DESMONTE

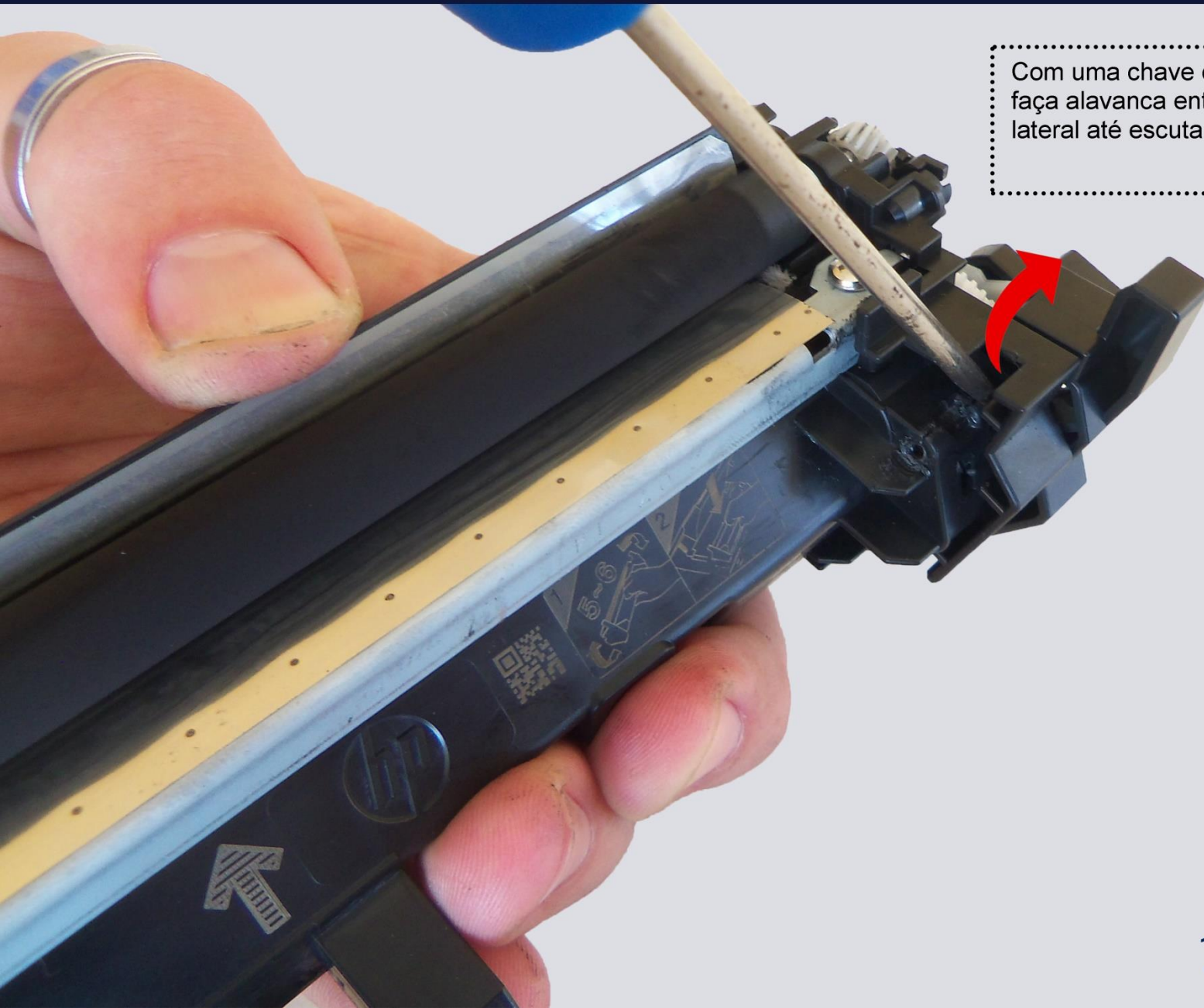


Com uma broca pequena fure a lateral do cartucho com cuidado no ponto indicado.



Remova os parafusos do lado direito do cartucho.

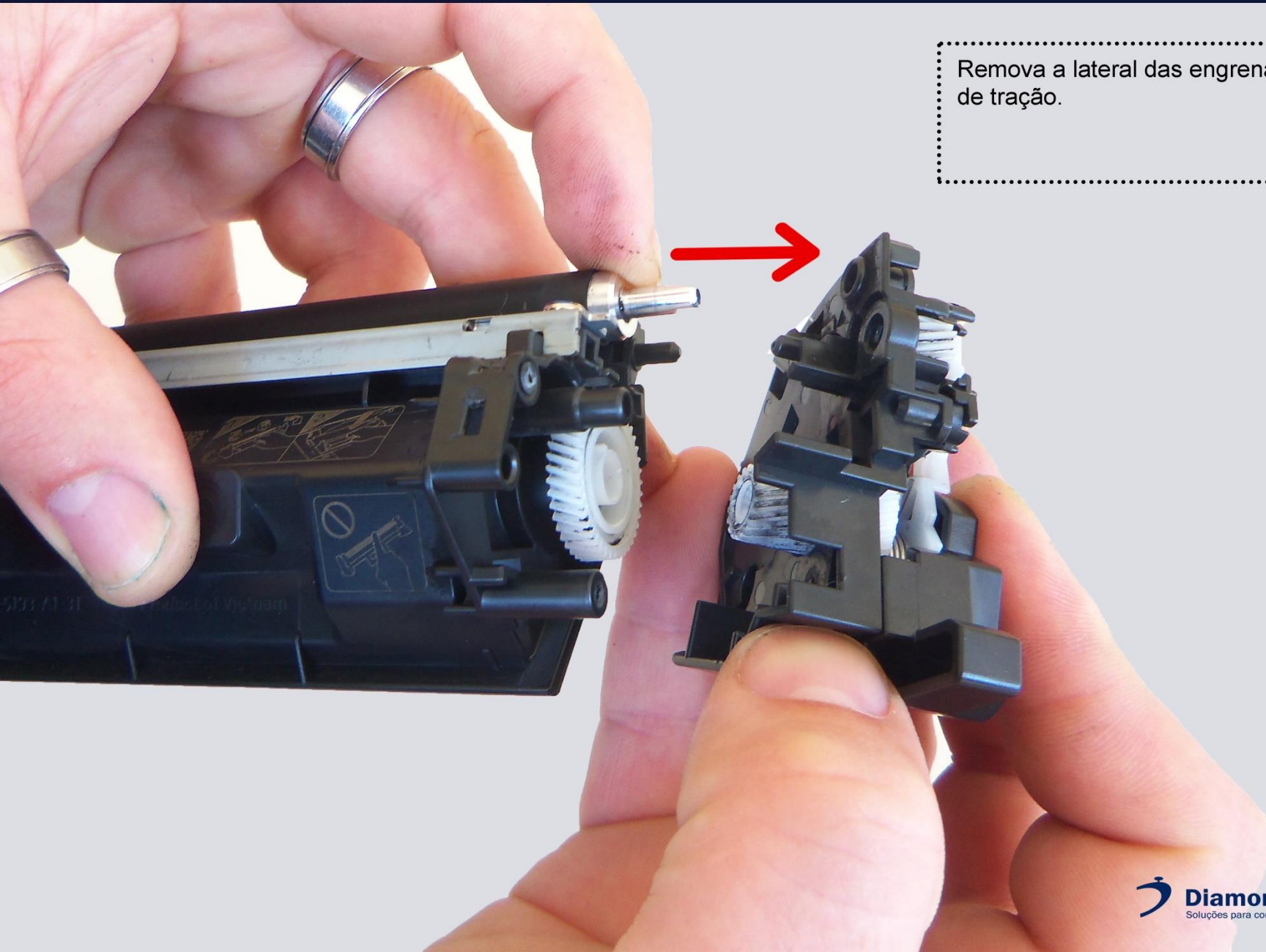




Com uma chave de fenda pequena, faça alavanca entre o cartucho e a lateral até escutar um “click”.



Remova a lateral das engrenagens de tração.



Conduza levemente o rolo magnético para cima e remova-o no sentido em que a seta indica.



1.



Com um pincel marque o parafuso do lado direito. Solte o parafuso esquerdo em sentido anti-horário e o parafuso direito em sentido horário removendo a lâmina de dosagem.





Conduza levemente a lâmina de dosagem para cima assim removendo-a com muito cuidado para que não danifique seu silicone de vedação.





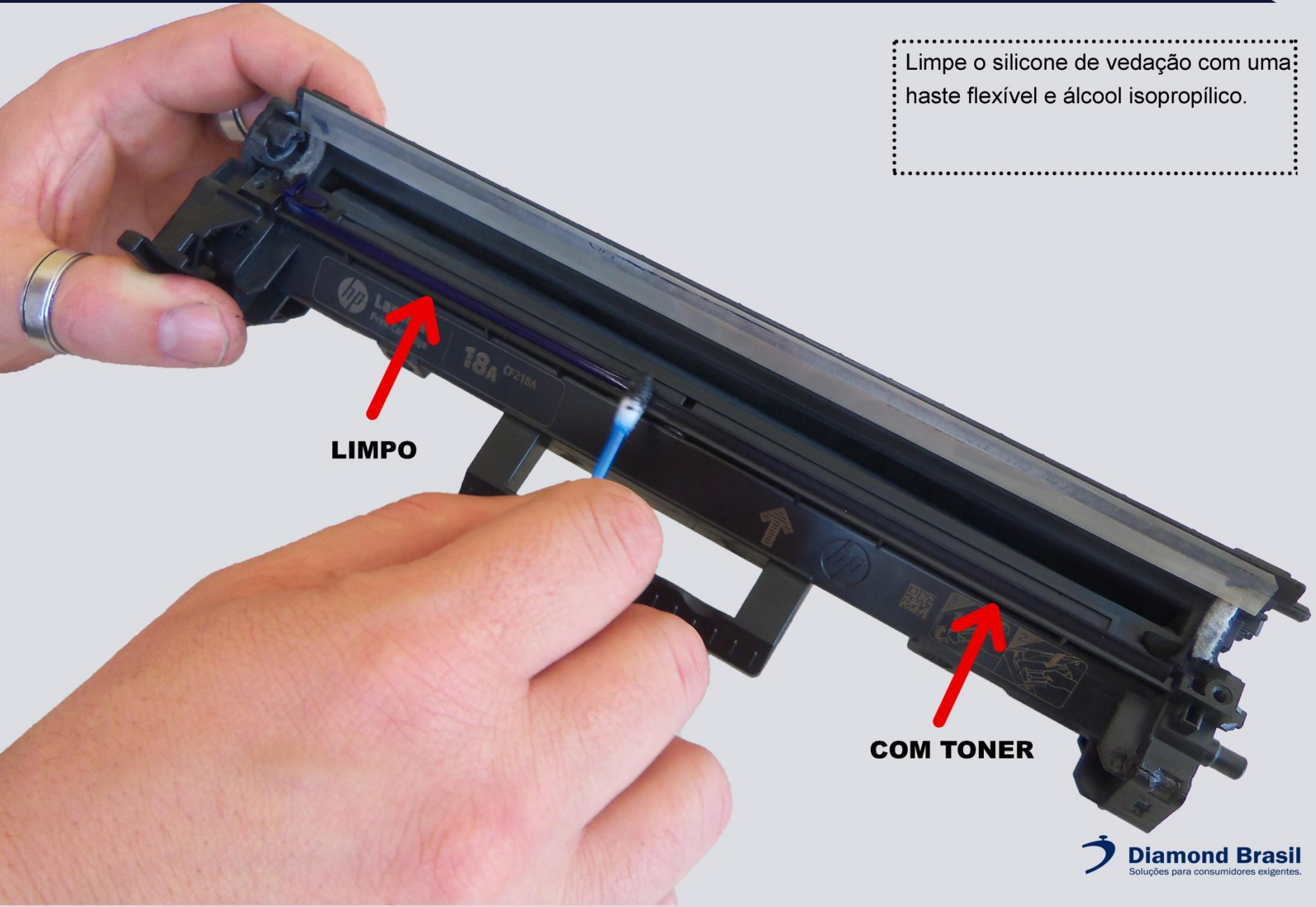
# LIMPEZA

# LIMPEZA

**ATENÇÃO:** Utilize ar comprimido para fazer remoção de todo o resíduo dentro da unidade. Não remova a palheta plástica do agitador de toner.



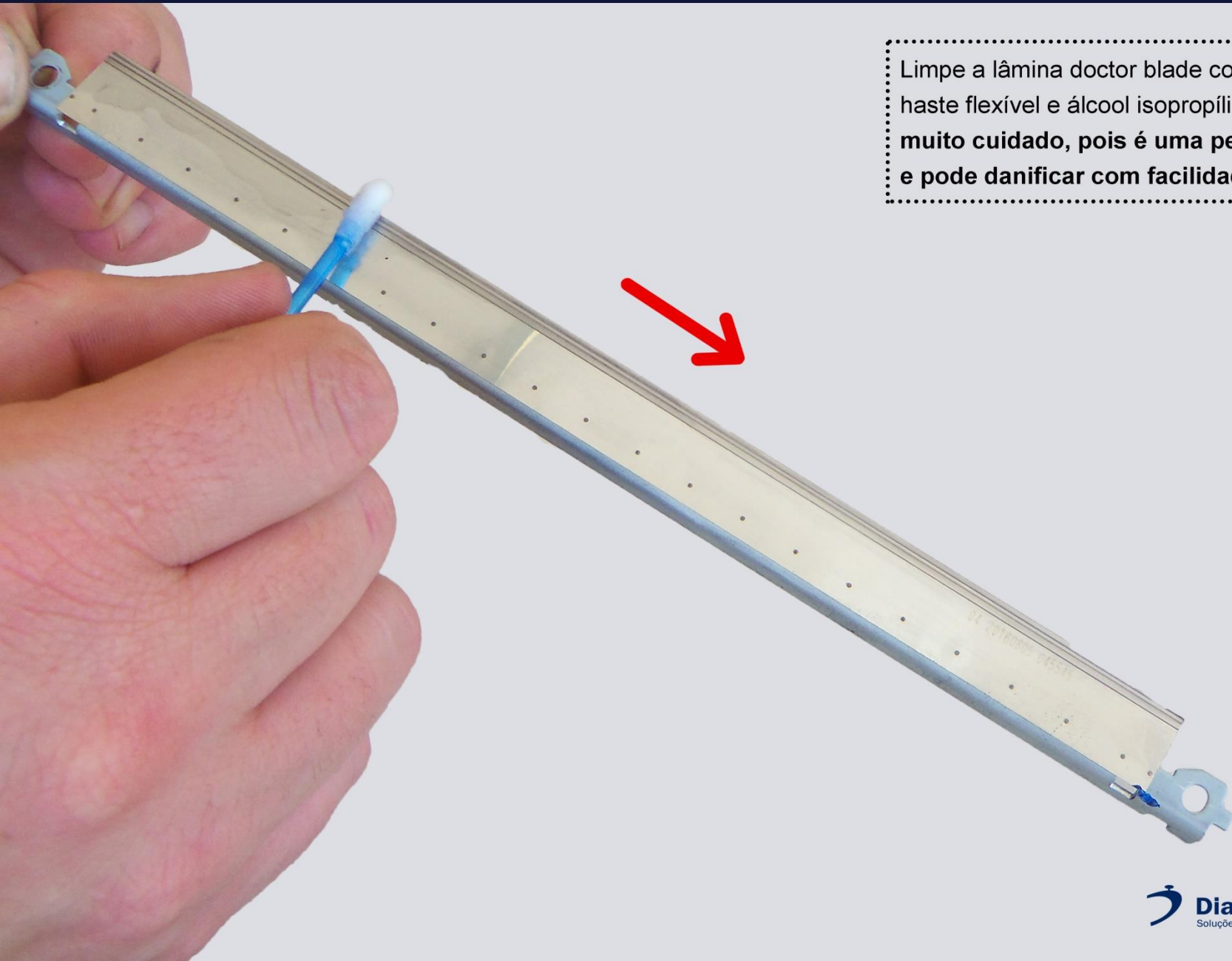
Limpe o silicone de vedação com uma haste flexível e álcool isopropílico.



**LIMPO**

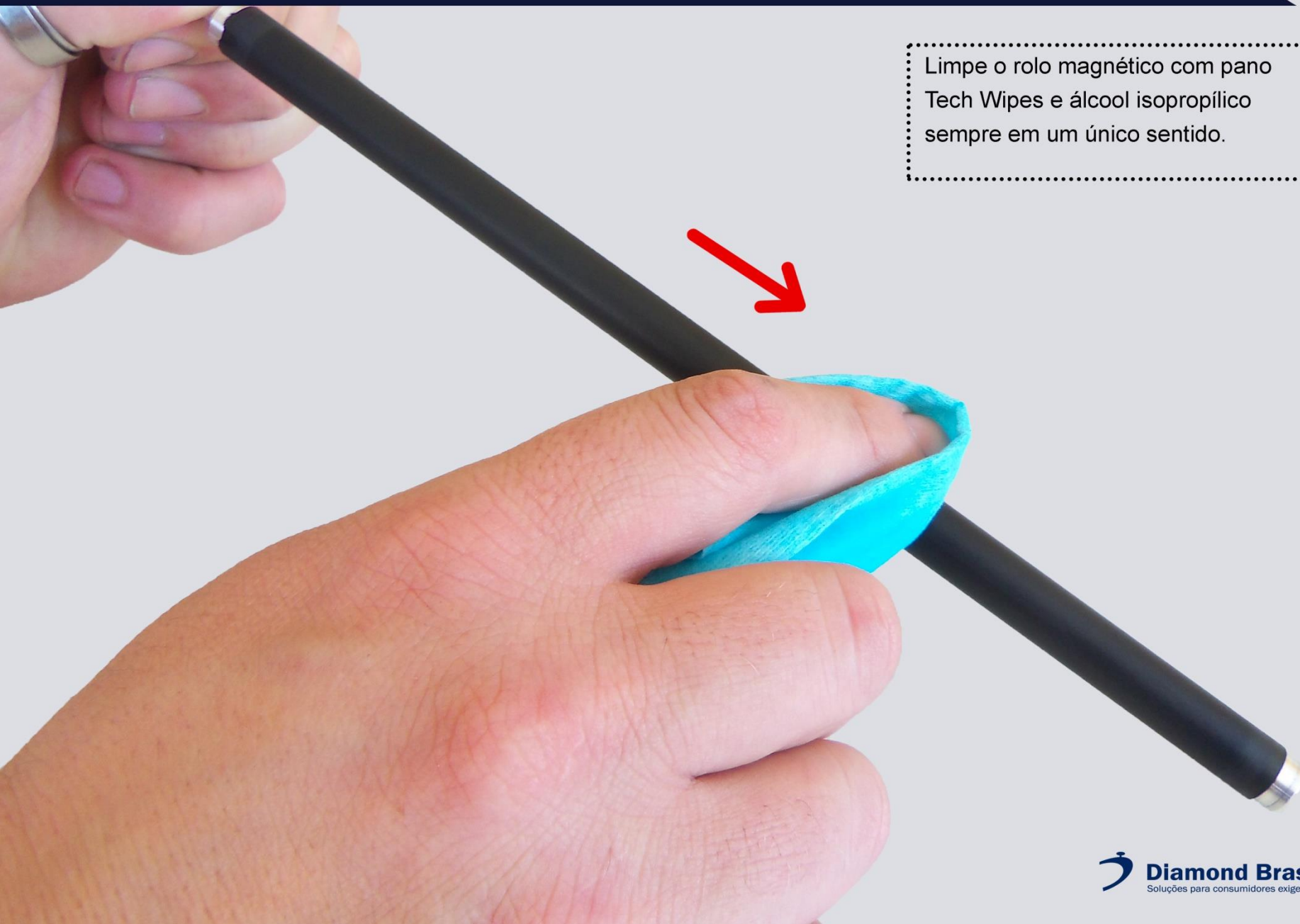
**COM TONER**

Limpe a lâmina doctor blade com uma haste flexível e álcool isopropílico. **Tome muito cuidado, pois é uma peça sensível e pode danificar com facilidade.**





Limpe o rolo magnético com pano Tech Wipes e álcool isopropílico sempre em um único sentido.



# MONTAGEM

# MONTAGEM

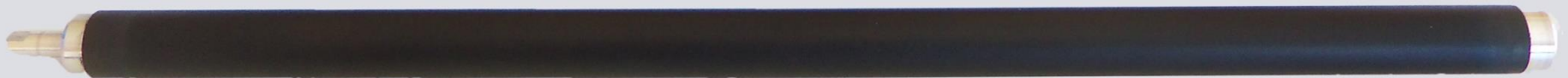
## Reservatório de Toner



## Lâmina de Dosagem



## Rolo Magnético



Encha o cartucho com toner específico Diamond dedicado para cada modelo.

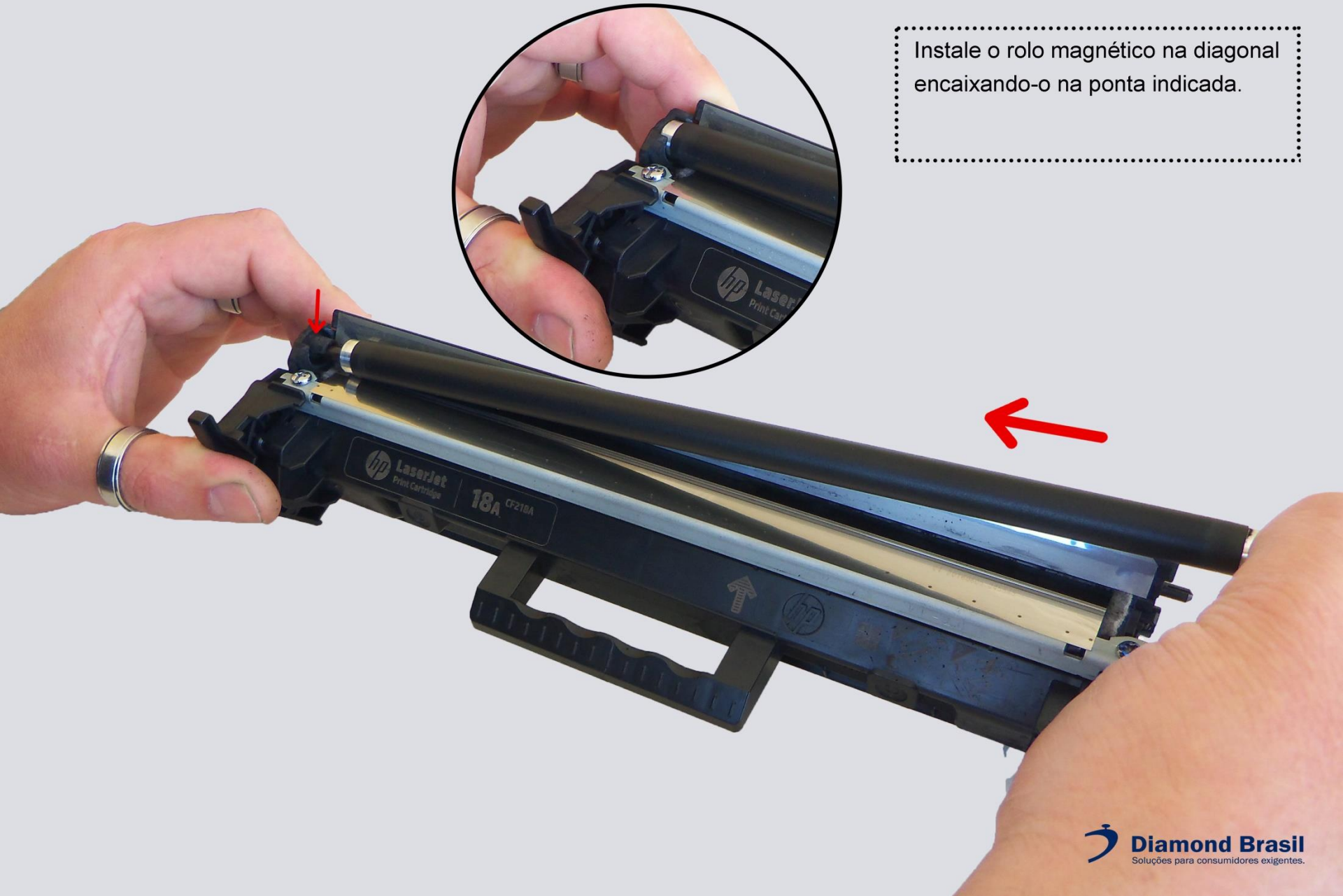




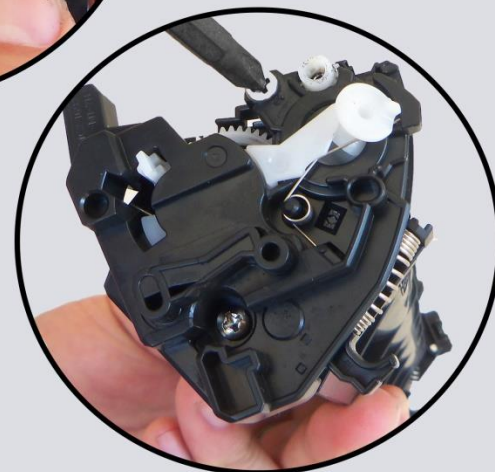
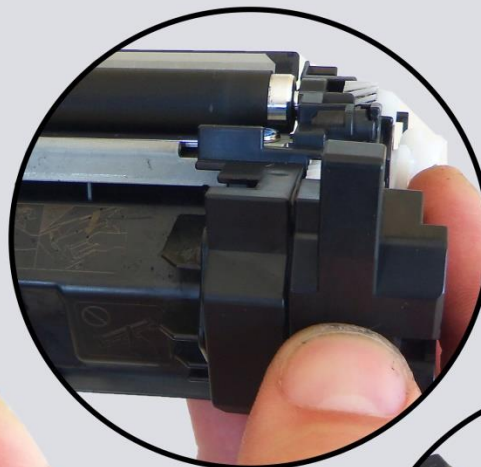
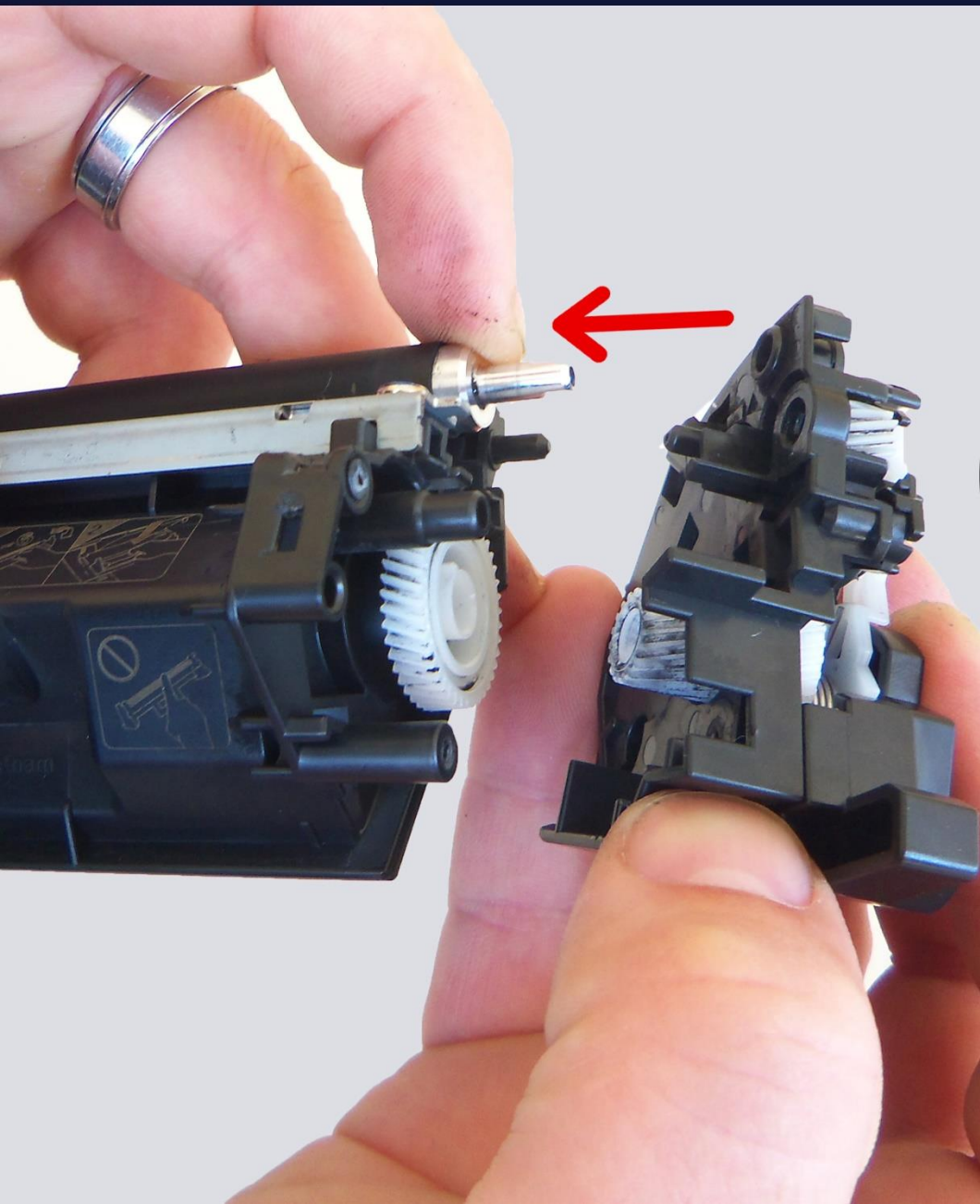
Instale a lâmina doctor blade parafusando o lado esquerdo em sentido horário e do lado direito em sentido anti-horário. Lembrando que o parafuso marcado com canetão azul deve ser inserido do lado direito.



Instale o rolo magnético na diagonal encaixando-o na ponta indicada.



Instale a lateral das engrenagens de tração e parafuse.





Gire o rolo magnético para verificar se formou uma película perfeita de toner em sua extensão.





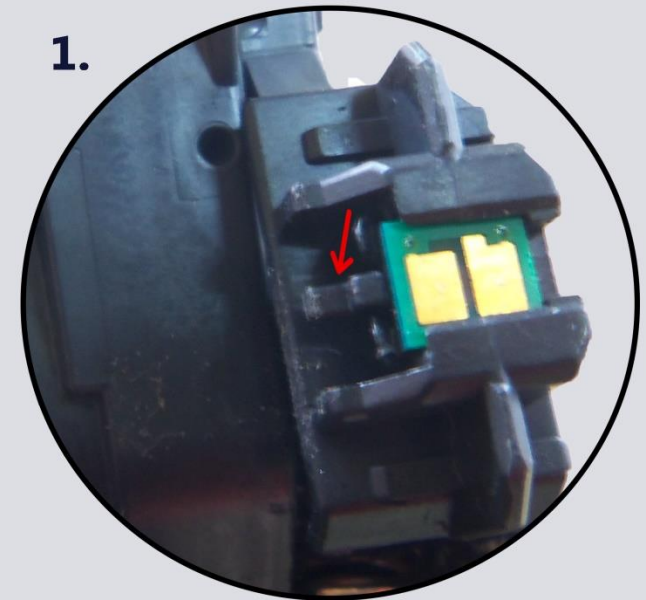


1.

Com ajuda da chave de fenda remova o chip antigo pressionando a trave para baixo e ainda com o apoio da chave substitua por um novo.



2.



1.

# REALIZAÇÃO



**Rodrigo Barreto**

**Equipe Técnica  
da**



**Diamond Brasil**

Soluções para consumidores exigentes.